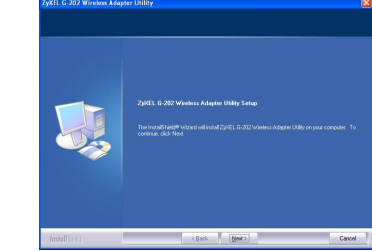
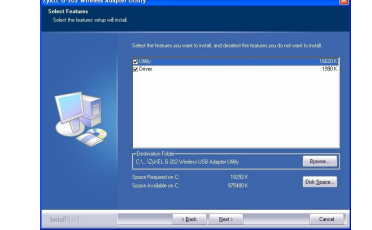


3 出現歡迎視窗，按 **Next**（下一步）。

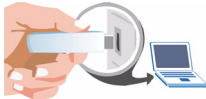


4 選擇 **Driver**（**驅動程式**）與 **Utility**（公用程式）以安裝 ZyXEL 公用程式及驅動程式在您的電腦。若您希望只安裝驅動程式，並使用視窗 XP 系統的無線零組態（WZC）功能，請只選擇 **Driver**（**驅動程式**）（請參考 **Windows XP 使用者注意事項**）。按 **Next**（**下一步**）接受預設的安裝路徑或按 **Browse**（**瀏覽**）選擇其他目錄。



5 按 **Finish**（**結束**）完成安裝程序，如提示請重新啓動電腦。

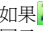
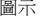
6 除去 G-202 的保護蓋，露出 USB 連接器。將 G-202 插入電腦上可用的 USB 埠。如果插入正確，G-202 的指示燈會亮起。



將 G-202 放入插槽中時不可大力彎曲或扭轉。

ZyXEL 公用程式安裝之後，右邊的圖示會出現在電腦的系統列上（通常位於桌面底部）。



如果圖示呈現綠色及或是桌面上出現以下圖示，代表您已經連接到無線網路。



請參閱《使用手冊》，了解如何設定安全設定或連接到特定無線網路。

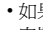
Windows XP 使用者注意事項

如果要使用 WZC，請停用 ZyXEL 公用程式（如果有安裝的話）或安裝驅動程式即可。

- 若要關閉 ZyXEL 公用程式，請以滑鼠右鍵點擊圖像然後選擇 **Exit**(**退出**)。若要再次啓動 ZyXEL 公用程式，請雙擊桌面上的圖像或點擊 **Start**（**開始**），功能表中 **(All) Programs**（**所有**）**程式**）裡，**ZyXEL G-202 Wireless Adapter Utility (ZyXEL G-202 無線網卡公用程式)** 的 **ZyXEL G-202 Wireless Adapter Software (ZyXEL G-202 無線網卡軟體)**。
- 若只要安裝驅動程式，則只選擇 **Driver**（**驅動程式**）。

問題排除

• 如果安裝公用程式後，G-202 上的指示燈沒有亮起，請確認 G-202 是否正確插入。

• 如果圖示沒有顯示，請解除安裝公用程式，再重新安裝一次。請參閱《使用手冊》，了解如何解除安裝公用程式。

• 如果您的 G-202 沒有連接到無線網路，請確認傳輸範圍之內是否有可用的無線網路（請參閱《使用手冊》，取得有關勘察網路功能的詳細資訊）。如果該網路的無線安全措施已經啓動，您必須在 G-202 設定安全設定（請參閱《使用手冊》）。

低功率電波輻射性電機管理辦法

經型式認證合格之低功率射頻電機，非經許可，公司、商號或使用者均不得擅自變更頻率、加大功率或變更原設計之特性及功能。

低功率射頻電機之使用不得影響飛航安全及干擾合法通信；經發現有干擾現象時，應立即停用；並改善至無干擾時方得繼續使用。

前項合法通信，指依電信法規定作業之無線電信。低功率射頻電機須忍受合法通信或工業、科學及醫療用電波輻射信電機設備之干擾。

如何查閱產品的認證

- 請到 ZyXEL 網站 www.zyxel.com。
- 請在 ZyXEL 首頁的產品頁面上，透過下拉式選單選取產品名字。
- 從這個頁面上選擇你想查閱的產品認證。